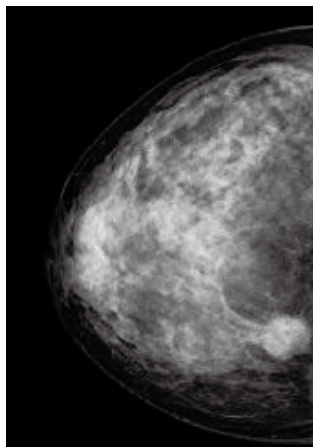


おえ案ですか

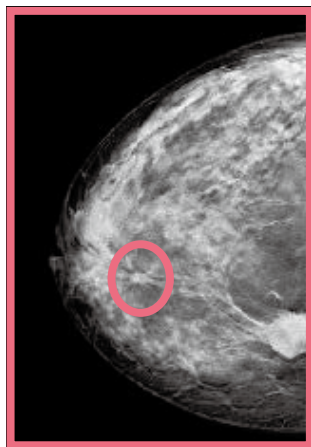
題字は故 古川名誉院長

3Dマンモグラフィを新規導入いたしました!

当院では、常に最先端の乳腺医療を地域の皆様に提供できるよう努力してまいりましたが、この度3Dマンモグラフィ機器（FUJIFILM社製AMULET Innovality）を導入しました。この導入により、患者さんの状態をより精細に理解することができるようになりました。こちらの機器はトモシンセシスという技術を使い、何枚もの断層画像から3Dの画像提供が可能であり、低線量で、高精細な画像を実現しました。



これまでの画像



トモシンセシス画像

乳がんでは、石灰化や腫瘍が病気検索の印となります、また高濃度乳腺の場合マンモグラフィでの検査が難しいと言われておりましたが、こちらの機器では格段に優れた画像提供が可能となりました。当院は乳がん検診精度管理中央機構の認定施設でもあり、撮影認定技師ならびに読影認定医師の在籍する第三者機関に認められた施設になっております。

また、受診者にやさしい機器の設計や、室内

も緑の壁紙で統一してリラックスして撮影できるよう環境づくりにも取り組んでおります。

なお、関連施設である人間ドック・健診専門施設レインボークリニック（ワッツ東館2階）でも3Dマンモグラフィを導入しており、日々乳がんの診療を行っている専門医が読影診断も行っております。

お仕事で忙しい若い女性でも健診を受けられるよう、夜間の乳がん検診も設け（月曜日のみ）、ピンクリボン活動を推奨すべく皆が気軽に質の良い検診を受けられるよう努めております。



当院 マンモグラフィ撮影室

GW (4/27～5/6) 中の 外来診療体制

4 / 27	土	診療	5 / 1	水	休診
4 / 28	日	診療	5 / 2	木	診療
4 / 29	月	休診	5 / 3	金	休診
4 / 30	火	休診	5 / 4	土	休診
			5 / 5	日	休診
			5 / 6	月	診療

部署 紹介



総合医療支援課

総合医療支援課長 高松 浩

患者様に対しては、入退院支援室、医療福祉相談室を介し、入院が決定した時点から安心して治療に励んでいただけるよう、入院や退院後の在宅生活に関して



の心配に対し看護師・社会福祉士が支援いたします。当院は、地域の急性期病院としての役割を担っており、断らない救急をする上で

効率的な病床管理運営が重要となります。また、患者様が安心して治療に専念できるよう入院中はもちろん、退院後の生活も含め一貫した支援を重要と考え、スムーズな入院から退院までをサポートしていきます。

今年度、独立していた3部門の機能を集約して総合医療支援課を設置しました。院内での連携（チーム支援）を強化充実させ、患者様のサービス向上と医療連携のより一層の強化に努めていきます。

総合医療支援課には…

地域の登録医・診療所の先生方との「病診連携」、地域の連携病院との「病病連携」など、地域施設との病施設連携を担う「地域医療連携室」



病気や怪我が原因で経済的・社会的問題が生じ、不安を抱えた患者様やその御家族様に社会福祉の観点から問題を解決できるよう専門の社会福祉士が、様々な問題に対して迅速かつ満足な解決を担当する「医療福祉相談室」



そして地域全体で高齢者を支えていく地域包括ケアシステムを見据え、入院前から退院後までの一貫した支援をめざした「入退院支援室」



と3つの機能があります。

新任医師紹介

①出身大学・卒業年度 ②診療担当科・役職 ③資格等 ④趣味



前田 章雄

(まえだ あきお)

- ①聖マリアンナ医科大学 昭和 63 年卒
- ②人工透析内科 人工透析内科医員
- ③日本内科学会 認定内科医
日本腎臓学会 腎臓専門医・指導医
日本透析医学会 透析専門医
- ④写真 旅行



歴史のある丸山記念総合病院に就職できまして光栄です。今までの知見を生かして患者様と病院に貢献できればと考えておりますので、よろしくお願い致します。

岩槻駅から徒歩 1 分 ワッツ東館 2 階

丸山記念総合病院 関連施設

人間ドック・
健診専門施設 **レインボークリニック**

埼玉県さいたま市岩槻区本町3-2-5 ワッツ東館2階

Tel: 048-758-3891

月～金 8:30～17:00

土曜日 8:30～15:00

「駐車場300台」ワッツの駐車場をお使いいただけます。(無料)



**経鼻内視鏡
導入しました**

各種検診

【人間ドック】
【企業検診】
【内視鏡】

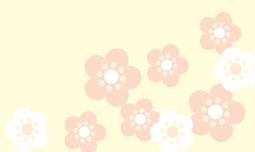
**3Dマンモグラフィ
導入**

夜間乳がんプレミアム検診
月曜日 夜 18:30～21:00
予約: WEB or 048-757-3900 (専用)

丸山記念総合病院の理念・基本方針

理念

1. 安全な医療の提供
2. 誠意ある対応
3. 地域との関わり合い



基本方針

1. 接遇に心がけ、心の通う患者様本位の医療を進めます。
2. 院内のチーム連携により質の高い安全な医療を進めます。
3. 地域の救急医療の中心的役割を担います。
4. 地域との連携を積極的に進めます。
5. 患者様を尊重し情報の開示と十分な説明に努めます。
6. 地域に貢献できる医療人を目指します。
7. 医療の質を確保するため病院の経営健全化に努めます。

新人郊外研修へ行ってきました!!

日 程 9月19日（水）晴天 気持ち良い一日でした

場 所 那須でアクセサリー作り、リフレッシュ!!



「看護の日」を開催



5月12日は、ナイチンゲールの誕生日にちなみ「国際ナースデー」と制定されています。毎年、看護部では国際ナースデーを含む看護週間に、看護や看護職に関して理解を深めてもらうことを目的とした、交流イベントである看護の日を開催しております。

今年度は、5月11日（金）の10：00～13：00、新館待合ホールにて開催いたしました。



血圧測定、骨折リスク測定、血管機能検査などの健康チェックや栄養相談、介護相談を行いました。また、介護用品の展示や、地域包括支援センターの方々による介護相談会などを設けました。

今年度は、375名の方に立ち寄っていただきました。

今後もより多くの患者様に参加していただける『看護の日』となるよう考えていきたいと思っております。

平成30年度の防災訓練



当院では、年に2回防災訓練を実施しております。この訓練とは別に前年度からは図上訓練も取り入れ、今年度は2回図上訓練も行いました。

12月11日(火)には、今年度2回目の防災訓練を行いました。15時～17時まで夜間災害を想定した訓練を行いました。実際に消防へ通報する訓練や、災害対策本部を立ち上げる訓練、患者様を担架などで階段使用し避難する訓練、消火器を使用しての消火訓練など盛り沢山の内容で行いました。毎年沢山の職員が参加し行う避難訓練であり、大掛かりな訓練と発展してきております。前年度に軽くて少人数でも患者様を搬送できる担架を導入したので、その



担架も使い避難の訓練を行いました。毎年課題が出てくるので、その課題を一つひとつ解決し、災害に強い組織として成長していきたいと思っております。

地域包括センター「介護相談会」

日時 毎月11日(月により12日開催もあります)
10:15～11:45

場所 新館1階待合ロビー



岩槻にある3つの地域包括支援センターの方々が「介護相談」を行っております。

介護保険について知りたい

認知症について知りたい

家での介護生活について

是非お気軽にお立ち寄りください。

平成31年の開催予定は、1月11日(金)、2月12日(火)、3月11日(月)



クリスマスコンサート



代謝性肝疾患に気を付けて!

生活習慣により、代謝機能に異常をきたす疾患には主にアルコール性肝障害と非アルコール性脂肪性肝疾患があります。

I : アルコール性肝障害とは常に過剰飲酒摂取したことによりASTやALT、ALP、 γ -GTが上昇します。アルコール性脂肪肝は過剰飲酒により肝細胞の約1/3以上に脂肪化が見られ、アルコール性肝炎は肝細胞の膨化、壊死、炎症細胞などの病理所見が見られます。

II : 非アルコール性脂肪性肝疾患 (NAFLD) とは生活習慣の乱れやストレスなどにより過剰飲酒に関係なく脂肪肝が見られる疾患です。

NAFLDは2つに分けられ、

①非アルコール性脂肪肝 (NAFL) は飲酒をしていないのに肝臓に脂肪がたまっている状態です。

②非アルコール性脂肪肝炎 (NASH) はNAFLよりも肝臓が硬くなり、肝細胞に風船様変性が見られる状態でいずれも生活習慣の乱れやストレスなどにより過剰飲酒には関係なく、脂肪肝が見られる疾患です。ASTやALT、ALPのデータは軽度上昇します。

肝臓は硬くなると元の健康な状態に戻りにくくなります。脂肪肝炎などを起こすと身体はだるさを訴えたり、風邪のような症状が起きたりすることがあります。そのために定期的に検査を行ったり、飲酒を控えたりすると良いでしょう。また、非アルコール性脂肪性肝疾患の予防には、生活習慣を正しくし、適度に運動を行い、食事バランスよく3食食べると良いでしょう。



臨床検査技師 齊藤 悟

検査だより

生化学検査

酵素 (AST, ALT, ALP, γ -GT, Ch-E) について

酵素とは、生体の細胞内で作られ化学変化を起こすときの仲介役を担うタンパク質のことをいいます。さらに臓器や細胞内の特異性を持つため、それぞれの臓器の働きに合わせており、その酵素を数値で表すことにより、損傷臓器の特定や損傷程度を推定することが出来ます。

今回は主に肝臓に含まれている酵素と基準値について紹介します。

酵素	存在部位	基準値
ASL	肝臓、心臓、骨格筋に含まれる。肝障害、心筋梗塞、筋肉疾患などで上昇する。	10~40IU/l
ALT	特に肝臓に含まれ、肝障害で上昇する。	5~45IU/l
ALP	肝臓などにより多く含まれるが、胆道系病変などにより上昇する。	90~300IU/l
γ -GT	肝臓に含まれ、アルコールの影響を受け、アルコール性肝炎の診断に役立つ。	男性:80IU/l以下 女性:30IU/l以下
Ch-E	肝臓で生成され、合成能力が低下すると下がる。	183~460IU/l

ここからは肝臓のしくみや、はたらきについてお話いたします。

肝臓は人の身体の中で最大、最重量の臓器です。また多量の血液を含んでいるため最も高温で暗紫色をしています。肝臓には固有肝動脈があり、肝臓が働くために必要な酸素や栄養を補給します。門脈と言われる静脈もあり、それは胃や腸、膵臓、脾臓からの血液を肝臓に送っています。

肝臓は胆汁を作り、赤血球の分解、毒の処理、栄養の送り出しなどたくさんのはたらきを持ちます。



スマイルケア食をご存じですか。

「スマイルケア食」とは、従来の「介護食品」を新たな視点で捉え直した食品の愛称です。

平成 26 年に農林水産省より示されました。噛むことや飲み込むことに問題のある方や、健康維持上栄養補給を必要とする方向けの食品として捉えています。飲料やレトルト食品、ゼリーなどがあります。

スマイルケア食

青 噛むこと・飲み込むことに問題はないものの、健康維持上栄養補給を必要とする方向けの食品。
自己適合宣言

黄 噛むことに問題がある方向け食品。
JAS制度

赤 飲み込むことに問題がある方向け食品
特別用途食品の表示許可制度

図：農林水産省HPより

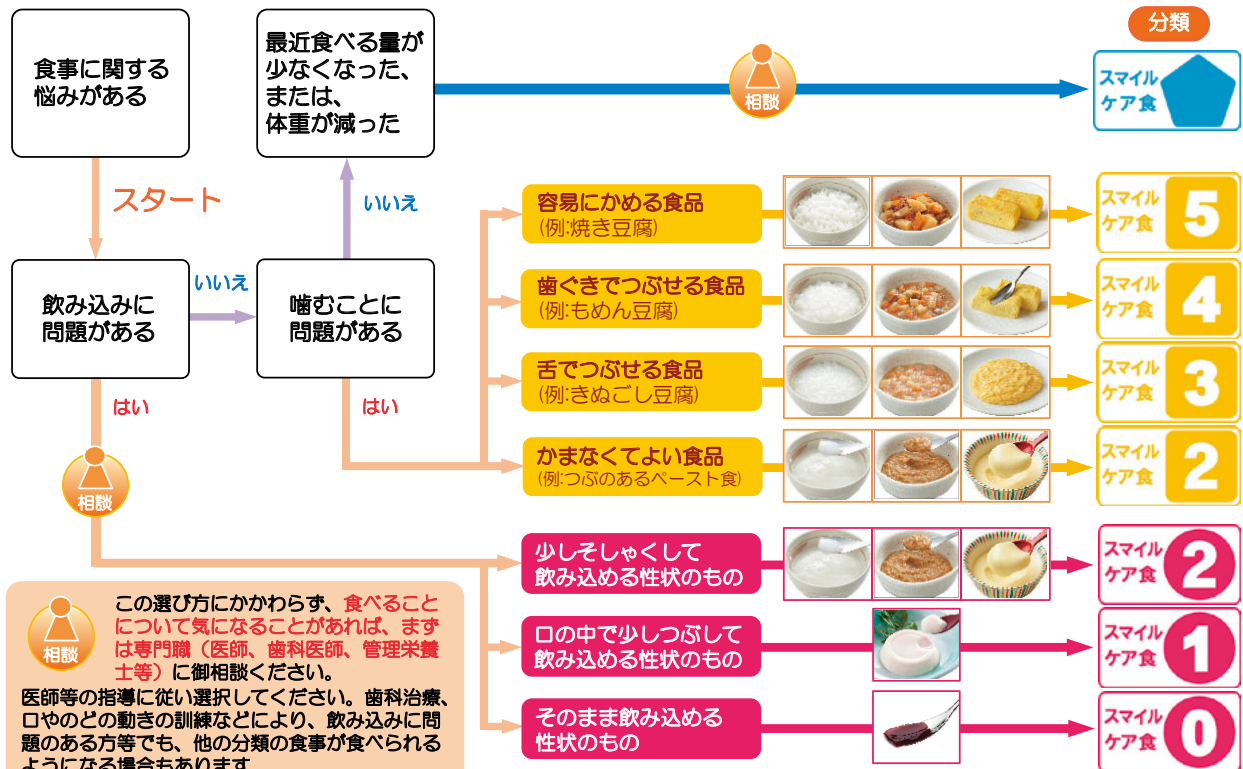
スマイルケア食は、青色マーク（栄養補給向け食品）、黄色マーク（噛むことに問題がある方向けの食品）、赤色マーク（飲み込むことに問題がある方向けの食品）の3つに色分けされます。

さらに、黄色マークと赤色マークは、硬さや飲み込みやすさに合わせ番号が付き、数字の小さい方が容易に飲み込める性状になります。



下記の表を参考にさせていただくと選びやすくなります。

スマイルケア食の選び方



図：農林水産省HPより

スーパーマーケットやドラッグストアの介護用品コーナーや栄養補助食品コーナーで販売されていることが多いようです。商品の表示を見て参考にしてください。

管理栄養士 塚田晶子

2019年 丸山記念総合病院 《休診日カレンダー》

- 休診日：毎週水曜日、毎月第一日曜日、祝日 ■赤字は休診日です。
- お盆の時期と年末年始につきましては、当カレンダーをご参照ください。
- 当院ホームページ <http://www.maruyama-hp.or.jp/>にも掲載しております。

1月

日	月	火	水	木	金	土
		1	2	3	4	5
6	7	8	9	10	11	12
13	14	15	16	17	18	19
20	21	22	23	24	25	26
27	28	29	30	31		

2月

日	月	火	水	木	金	土
					1	2
3	4	5	6	7	8	9
10	11	12	13	14	15	16
17	18	19	20	21	22	23
24	25	26	27	28		

3月

日	月	火	水	木	金	土
					1	2
3	4	5	6	7	8	9
10	11	12	13	14	15	16
17	18	19	20	21	22	23
24	25	26	27	28	29	30

4月

日	月	火	水	木	金	土
	1	2	3	4	5	6
7	8	9	10	11	12	13
14	15	16	17	18	19	20
21	22	23	24	25	26	27
28	29	30				

5月

日	月	火	水	木	金	土
			1	2	3	4
5	6	7	8	9	10	11
12	13	14	15	16	17	18
19	20	21	22	23	24	25
26	27	28	29	30	31	

6月

日	月	火	水	木	金	土
						1
2	3	4	5	6	7	8
9	10	11	12	13	14	15
16	17	18	19	20	21	22
23	24	25	26	27	28	29

7月

日	月	火	水	木	金	土
	1	2	3	4	5	6
7	8	9	10	11	12	13
14	15	16	17	18	19	20
21	22	23	24	25	26	27
28	29	30	31			

8月

日	月	火	水	木	金	土
				1	2	3
4	5	6	7	8	9	10
11	12	13	14	15	16	17
18	19	20	21	22	23	24
25	26	27	28	29	30	31

9月

日	月	火	水	木	金	土
1	2	3	4	5	6	7
8	9	10	11	12	13	14
15	16	17	18	19	20	21
22	23	24	25	26	27	28
29	30					

10月

日	月	火	水	木	金	土
		1	2	3	4	5
6	7	8	9	10	11	12
13	14	15	16	17	18	19
20	21	22	23	24	25	26
27	28	29	30	31		

11月

日	月	火	水	木	金	土
					1	2
3	4	5	6	7	8	9
10	11	12	13	14	15	16
17	18	19	20	21	22	23
24	25	26	27	28	29	30

12月

日	月	火	水	木	金	土
1	2	3	4	5	6	7
8	9	10	11	12	13	14
15	16	17	18	19	20	21
22	23	24	25	26	27	28
29	30	31				

広報誌“お元気ですか”第25号 平成31年1月 丸山記念総合病院 広報委員会

◆さいたま市岩槻区本町2-10-5 ◆TEL048-757-3511 ◆FAX048-756-6061 ◆URL <http://www.maruyama-hp.or.jp/>

皆様の健康をお預かりする、地域に愛される丸山記念総合病院であるために職員一丸となって、
努力いたします。この広報誌へのご意見、ご感想等をお待ちしております。 広報室

医療法人 慈正会

丸山記念総合病院

日本医療機能評価機構認定病院

